

Un film de Philippe Leclerc

# LA REINE SOLEIL

d'après le roman de *Christian Jacq*



DOSSIER  
PÉDAGOGIQUE

LE 25 SEPTEMBRE AU CINÉMA

## SOMMAIRE

L'histoire . . . . .	3
Le réalisateur . . . . .	4
Christian Jacq, écrivain et égyptologue . . . . .	6
Quelques films célèbres sur l'Égypte antique. . . . .	7
Les personnages . . . . .	8
L'Égypte antique. . . . .	12
Le Nil . . . . .	13
L'écriture au temps des pharaons . . . . .	14
Jeu « Dessine ton prénom en hiéroglyphes » . . . . .	15
Les pyramides. . . . .	16
Jeu « Construire une pyramide holographique ». . . . .	17
Le pharaon . . . . .	19
Jeu « Trouve le nom de l'épouse du pharaon » . . . . .	20
Les animaux . . . . .	21
Jeu « Reconnais les dieux égyptiens » . . . . .	22
Jeu « La grille des dieux » . . . . .	23
Jeu des cartouches . . . . .	24
Réponses. . . . .	25

Dossier pédagogique produit par Splendor Films

## L'HISTOIRE

Égypte antique, 18<sup>ème</sup> dynastie.

Akhesa, fille du pharaon Akhenaton et de Néfertiti, est loin d'imaginer qu'elle régnera un jour sur l'Égypte... Elle décide de s'enfuir du palais royal avec l'aide du Prince Thout dans l'espoir de retrouver sa mère et de sauver l'Égypte. Avec leur innocence comme seule arme, Akhesa et Thout surmonteront de nombreuses épreuves, et connaîtront ensemble un destin extraordinaire.

Adaptation du roman *La Reine Soleil* de Christian Jacq.

Dès  
6 ans



## LE RÉALISATEUR

Philippe Leclerc est un réalisateur français de films d'animation. Il commence sa carrière en tant qu'animateur aux côtés de Paul Grimault sur *Le Roi et l'Oiseau* et *La Table tournante* puis en tant qu'assistant réalisateur de René Laloux pour *Gandahar*. Par la suite, il intègre une agence de publicité en tant que directeur artistique de la section cinéma pour travailler sur des films publicitaires.

Il fonde en 1992 son propre studio, le studio Praxinos, avec Jean-Paul Gaspari, au sein duquel il réalise des séries animées télévisuelles puis en 2003 son premier long métrage *Les Enfants de la pluie*. Malheureusement, son studio doit fermer peu de temps après.

C'est en 2007 qu'il réalise *La Reine Soleil*, adaptation du roman de Christian Jacq. Neil Ross, ancien collaborateur de DreamWorks Animations, collabore avec l'équipe française du film pour poser les bases de l'univers visuel du film. L'animation, sous la supervision des équipes françaises, est confiée à des studios hongrois.

Philippe Leclerc enseigne désormais à l'École Supérieure des Métiers Artistiques de Toulouse en tant que professeur d'animation 2D et de story-board.

## Filmographie

2003 – Les Enfants de la pluie

2007 – La Reine Soleil

2012 – Louis la chance





## CHRISTIAN JACQ, ÉCRIVAIN ET ÉGYPTOLOGUE

Né à Paris en 1947, Christian Jacq publie dès l'âge de ses 21 ans une vingtaine d'essais sur les liens entre l'Égypte ancienne et le Moyen Âge, dont *L'Égypte des grands pharaons*, qui est récompensé par l'Académie française. Il devient producteur délégué à France Culture, et travaille sur l'émission *Les Chemins de la connaissance*. Son roman *Champollion l'Égyptien* remporte un énorme succès en 1987 et change alors sa vie.

C'est l'année suivante que paraît *La Reine Soleil*, (Éditions Julliard, 1988) récompensé par le prix Jean d'Heurs du roman historique. *L'Affaire Toutankhamon* obtient ensuite le Prix des Maisons de la presse en 1992, et la trilogie *Le Juge d'Égypte* reste sur la liste des best-sellers en 1993 et 1994, totalisant plus de 300 000 exemplaires vendus. En 1995, Christian Jacq entreprend de raconter la vie de Ramsès en cinq volumes. 650 000 exemplaires du premier tome, *Le Fils de la lumière*, seront vendus en France. L'ensemble de la saga sera vendu à 11 millions d'exemplaires dans le monde. En 2000, son nouveau roman en quatre volumes, *La Pierre de Lumière* est traduit en vingt-trois langues et tiré à cinq millions d'exemplaires.

Christian Jacq est aujourd'hui un des romanciers français vivants le plus lu dans le monde.



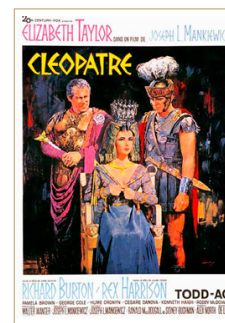
## QUELQUES FILMS CÉLÈBRES SUR L'ÉGYPTE ANTIQUE



*Les Dix Commandements*  
de Cecil B. De Mille



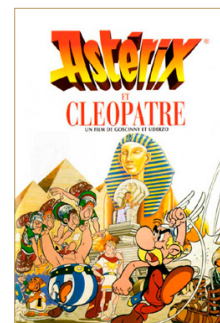
*La Terre des pharaons*  
d'Howard Hawks



*Cléopâtre*  
de Joseph L. Mankiewicz



*Le Prince d'Égypte*  
de Simon Wells



*Asterix et Cléopâtre*  
de René Goscinny et Albert Uderzo

## LES PERSONNAGES

### AKHESA

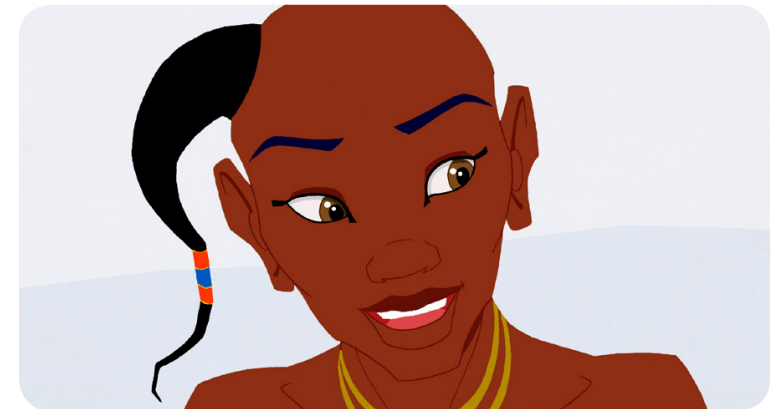
Notre héroïne est une jeune princesse de 14 ans. Délaissée par son père, souffrant de l'absence de sa mère, elle ne peut se confier qu'à sa chatte Bastat, son unique compagnon. Belle, vive et courageuse, la cadette des filles d'Akhenaton se refuse à passer le reste de son existence confinée dans le palais, car elle devine que de nombreux dangers menacent l'Égypte. Avec l'aide de Thout, un jeune prince qui saura trouver le chemin de son cœur, Akhesa prendra tous les risques pour retrouver sa mère et sauver l'Égypte des complots fomentés par ses ennemis.



#### Le savais-tu ?

Akhenaton et Néfertiti eurent six enfants. Akhesa, de son vrai nom Ankhésénamon, est leur troisième fille. L'aînée, Méritaton, pressentie pour succéder à Akhenaton, meurt avant celui-ci. Akhenaton a également un fils d'une autre

femme, Toutankhaton, qui lui succéda et prendra le nom de Toutankhamon. Ainsi Akhesa et Toutankhamon sont demi-frères et futurs époux. Les mariages entre frères et sœurs sont fréquents dans la famille royale. À la mort de Toutankhamon, Akhesa tente d'épouser Zannansa, fils du roi hittite. Mais Horemheb le fait assassiner car il ne veut pas voir un Hittite, un étranger, monter sur le trône d'Égypte. Akhesa épouse, finalement, Aï 'divin père' malgré une grande différence d'âge.



### THOUT

Poussé par sa nourrice à demander la main d'Akhesa, le jeune prince Thout a bien du mal à contenir son caractère impulsif et fougueux. Il n'a que faire de cette princesse qui le traite comme un enfant alors qu'il se considère déjà comme un homme. Mais il oublie vite ces disputes et aide la jeune fille à accomplir son destin, sans se douter qu'un jour, il régnera à ses côtés sous le nom de Thoutankhamon...



## HOREMHEB

Le général Horemheb voit chaque jour la menace hittite se préciser autour des frontières du royaume. Si sa loyauté envers Akhenaton est totale, Horemheb se doit de protéger l'Égypte. Combien de temps encore va-t-il se résigner à obéir aux ordres absurdes du pharaon... avant de se rebeller contre lui ?



## NÉFERTITI

Réputée « la plus belle femme du monde », la mère d'Akhesa, a choisi de s'exiler dans le lointain palais de l'île d'Eléphantine, et de laisser son mari régner seul sur l'Égypte. Quelles sont les raisons mystérieuses qui l'ont poussée à agir ainsi ? Lorsque notre histoire commence, nul ne le sait encore...



## L'ÉGYPTE ANTIQUE

L'Égypte antique est une des civilisations les plus brillantes que l'on connaisse. À la fin du IV<sup>ème</sup> millénaire avant J.-C., la fusion de la Haute et de la Basse Égypte donne naissance à des dynasties puissantes dominées par un Pharaon, considéré par son peuple comme un Dieu vivant.

Les constructions de cette civilisation (pyramides, temples, Sphinx de Gizeh...), les règnes des pharaons les plus emblématiques (Ramsés II, Akhenaton), l'écriture hiéroglyphique, les croyances polythéistes (avec les Dieux Rê, Horus, Isis, Osiris...) en font une des cultures les plus influentes de l'antiquité.



## LE NIL

Le Nil, le plus grand fleuve d'Afrique, prend sa source dans le lac Victoria et se jette dans la Méditerranée par un delta marécageux. Ses 6000 km traversent des déserts, des falaises ou des plaines. Parfois, 25 km séparent ses deux rives, rendant impossible toute construction d'un pont pour les relier. Celles-ci sont souvent bordées de champs cultivés.

La région du Delta, très marécageuse, est appelée la Basse-Égypte et est symbolisée par le papyrus. La Haute-Égypte se borde par le désert le long du Nil et est symbolisée par le lotus. Ces deux régions forment « Le Pays des deux terres ». Le Pharaon porte deux couronnes pour montrer son règne sur ces deux territoires.

Le calendrier des égyptiens s'organise autour des crues annuelles du Nil au mois de juin. La crue est due à de fortes pluies et à la fonte des neiges des sommets d'Éthiopie. Quand le fleuve se retire, la terre est fertile, chargée d'eau et de limon. Les paysans ont inventé un système d'irrigation pour répandre cette eau jusque dans leurs champs.



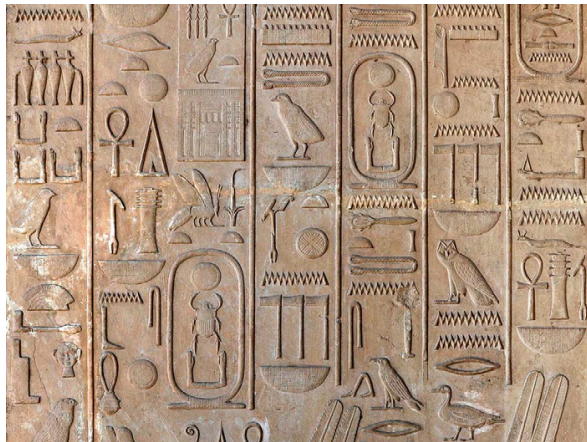
Le Nil a fortement contribué au rayonnement de la civilisation égyptienne, de par son activité économique, ses nombreux ports facilitant les déplacements et les échanges avec les pays voisins.

## L'ÉCRITURE AU TEMPS DES PHARAONS

Les hiéroglyphes sont apparus, en Égypte, plus de 3 000 ans avant notre ère. Cette écriture avait un caractère divin (son étymologie signifie « graver le sacré »), que l'on retrouvait d'abord sur les temples et les tombes.

Les scribes, avec les souverains, étaient les seules personnes capables d'écrire et de lire les hiéroglyphes, ce qui leur conférait un grand prestige et un pouvoir important.

L'écriture hiéroglyphique est figurative. Les caractères, qui la composent, représentent des animaux, des objets ou des figures divines.



C'est à un archéologue français, Jean-François Champollion, que l'on doit la transcription des hiéroglyphes, grâce à la pierre de Rosette. Sur cette pierre, un même texte était à la fois écrit en grec ancien et en hiéroglyphes. Il comprend qu'un hiéroglyphe est parfois un son ou une idée et que certains noms propres, comme les noms des pharaons, sont écrits dans un cartouche. Il existe plus de 700 hiéroglyphes.

L'écriture se fait souvent par un scribe sur un rouleau de papyrus, plante qui pousse en abondance sur les bords du Nil.

## JEU

Dessine ton prénom en hiéroglyphes dans le cartouche !

H	A Un vautour	B Un pied	C Une corbeille	D Une main
I	E Un avant-bras	F Une vipère à cornes	G Un support de jarre	H Une tresse
R	I Un roseau	J Un cobra	K Une butte de terre	L Un lion
O	M Une chouette	N De l'eau	O Un lasso	P Un siège
G	Q Une butte de terre	R Une bouche ouverte	S Une étoffe pliée	T Un pain
L	U Une spirale	V Un poussin de caille	W Une tête de chacal	X Un tamis
Y	Y Deux roseaux	Z Un verrou		



## LES PYRAMIDES

Constructions emblématiques de l'Égypte antique, les pyramides sont les tombeaux des pharaons, de leurs épouses et des personnages importants des royaumes égyptiens.

Des galeries construites à l'intérieur des pyramides permettaient d'accéder aux chambres funéraires. Les corps momifiés des pharaons y reposaient, dans des sarcophages.

La plus célèbre est celle abritant le corps du pharaon Khéops, sur le plateau de Gizeh. Haute de 146 mètres, sa construction a duré seulement 20 ans et a nécessité le travail de plusieurs milliers d'ouvriers. Elle est la plus grande des trois pyramides de Gizeh (Khéops, Khéphren et Mykénos).



### Le savais-tu ?

L'orientation des pyramides était déterminée par l'observation des étoiles !

La pyramide de Khéops, la première parmi les Sept Merveilles du monde antique, est la seule Merveille ayant survécu jusqu'à nos jours, tout en étant la plus ancienne.

## JEU

### Construire une pyramide holographique

#### MATÉRIEL

##### Pour la pyramide :

- une feuille de rhodoïd brillante et un peu rigide
- une paire de ciseau
- du scotch transparent
- un feutre marqueur fin
- une règle

##### Pour l'hologramme :

- un smartphone avec une application gratuite de projection holographique 3D (exemple : Vyomy Projecteur 3D)

#### ATELIER

Avec l'aide d'un adulte :

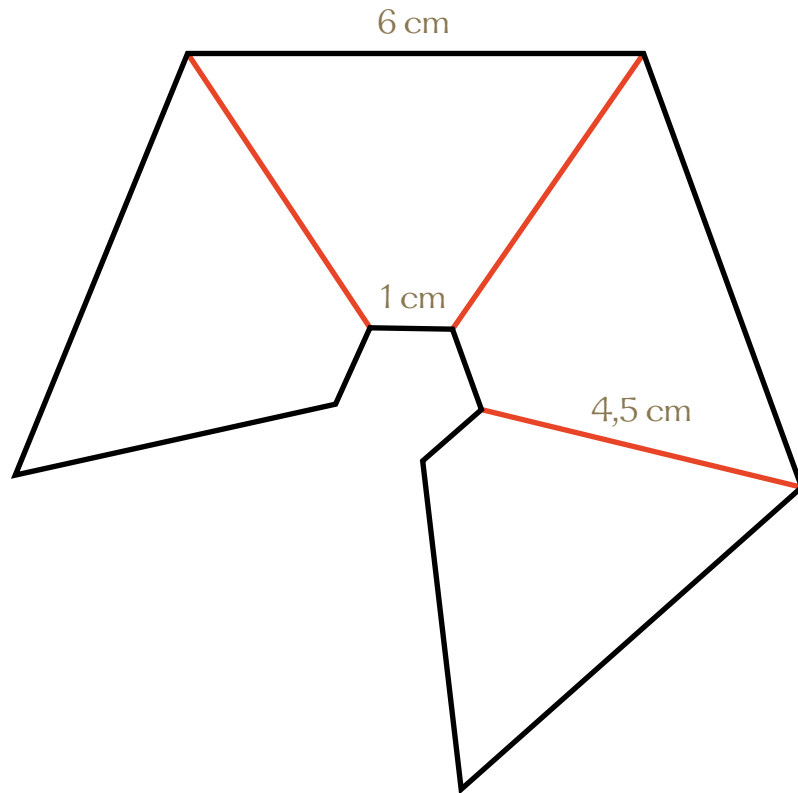
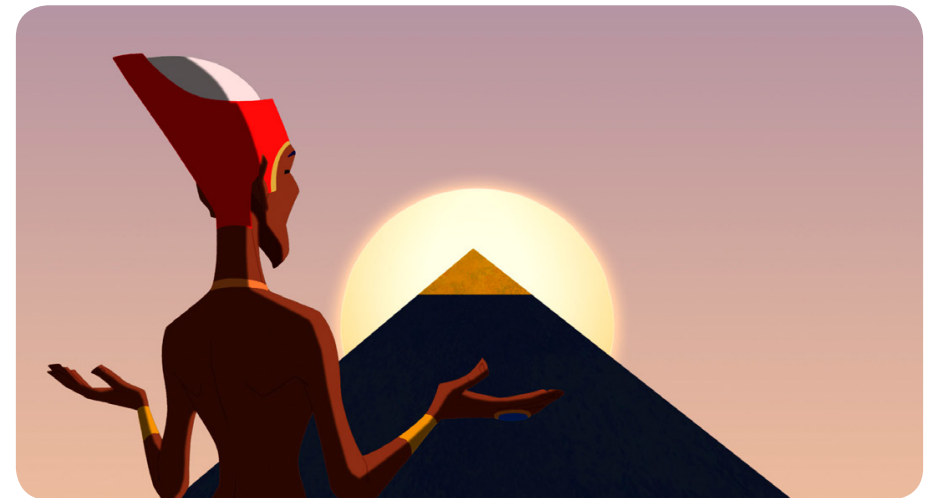
- Recopie les contours du patron ici présent (page 18) sur ta feuille de rhodoïd à l'aide de ton feutre marqueur fin et de ta règle.
- Découpe soigneusement le patron obtenu et plie chaque face de la pyramide.
- À l'aide d'un petit bout de scotch transparent, réunis les faces pour former ta pyramide.
- Lance l'application de projection holographique sur un téléphone, et place ta pyramide inversée au centre.

**Éteins la lumière, le spectacle commence !**

## LE PHARAON

Le mot pharaon vient de *per-â* qui signifie « grande maison ». Il était le gardien de la maison « Égypte ». Le pharaon est considéré comme un Dieu par son peuple. Il est le roi-tout-puissant et le chef des armées.

Les Pharaons les plus célèbres sont Khéops, qui fit construire sa pyramide à Gizeh, Ramsès II, Akhenaton, Toutankhamon (dont la tombe fut découverte par l'archéologue britannique Howard Carter en 1922) et Cléopâtre, considérée comme la dernière des Pharaons après sa défaite face à l'Empire romain.



# JEU

## Trouve le nom de l'épouse du pharaon

Réponds aux 4 questions et découvre les 4 lettres qui manquent pour compléter le nom de l'épouse du pharaon Akhenaton.

1. Qu'est-ce qu'une pyramide ?

- |                       |   |
|-----------------------|---|
| La résidence des rois | A |
| Un tombeau            | N |
| Un musée              | Z |

2. Quel est le plus long fleuve d'Égypte ?

- |            |   |
|------------|---|
| L'Amazone  | R |
| Le Nil     | F |
| Le Zambeze | T |

3. Qui a découvert le tombeau de Toutankhamon ?

- |                |   |
|----------------|---|
| Ramses II      | B |
| Christian Jacq | E |
| Howard Carter  | T |

4. Où se trouve la pyramide de Khéops ?

- |                    |   |
|--------------------|---|
| Au musée du Louvre | H |
| À Gizeh            | I |
| À Alexandrie       | J |

- E - ER - IT -

# LES ANIMAUX

Une grande place est accordée aux animaux dans la civilisation égyptienne. Les animaux domestiques sont très prisés dans les maisons ou dans les champs par les paysans. Certains propriétaires les momifient. Les égyptiens pratiquent la chasse et la pêche. De nombreux poissons, crocodiles ou hippopotames peuplent le Nil.

Les Égyptiens étaient polythéistes - ils croyaient en plusieurs dieux. Vers 1365 avant J.-C., le Pharaon Akhenaton a essayé d'imposer un dieu unique, Aton, le dieu solaire, mais a échoué.

Les dieux sont souvent représentés avec des têtes d'animaux : de chacal, de chat, de faucon...

**Les principaux dieux de l'Égypte ancienne**

**Rê ou Râ**  
Rê, le dieu du Soleil, est l'un des dieux les plus anciens. Il prend différentes formes pour apparaître et porte différents noms. Le matin, il se présente sous la forme d'un scarabée. À midi, il est Rê. Le soir, Aton. Sous le nom de Rê-Horakhty, il s'unit au grand dieu-faucon Horus.

**Ptah**  
L'un des dieux qui ont créé le monde. Il est le patron des artisans.

**Isis**  
Elle est la déesse de la magie et de la renaissance. C'est la femme d'Osiris, le dieu des morts, et la mère d'Horus, le dieu à tête de faucon.

**Khnoum**  
Dieu créateur à tête de bœvier. On disait qu'il modelait les enfants sur un tour de potier.

**Anubis**  
Le dieu à tête de chacal est le dieu des morts et de la momification.

**Thot**  
Il a le plus souvent une tête d'ibis. Parfois, il prend la forme d'un babouin. Il est très occupé : dieu de l'écriture et de la sagesse, il est le patron des scribes.

**Maât**  
Déesse de la vérité et de la justice, elle représente l'ordre qui règne dans le monde et qui a été établi par les dieux.

# JEU

## Reconnais les dieux égyptiens

APIS

Taureau sacré



HORUS

Dieu protecteur  
du pharaon



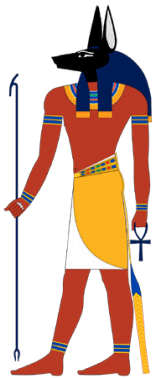
HATHOR

Déesse des festivités  
et de l'amour



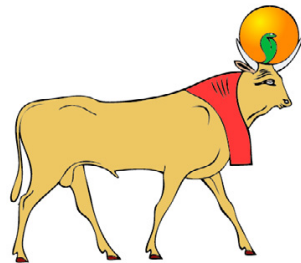
ANUBIS

Dieu funéraire



RÊ

Dieu solaire créateur  
de l'univers



# LA GRILLE DES DIEUX

Trouve les dieux cachés dans cette grille.

A	N	U	B	I	S
H	O	R	U	S	R
A	M	O	N	I	H
T	O	S	S	S	T
H	U	E	R	E	A
O	T	T	S	M	P
R	H	H	E	P	I
O	S	I	R	I	S

Amon Anubis Apis Hathor Horus

Mout Osiris Rê Seth Isis

## LE JEU DES CARTOUCHES

Remets dans l'ordre les cartouches.

NÉFER

RINOS

TOUTÂNKH

ATON

KHÉ

PÂTRE

AKHEN

TITI

CLÉO

AMON

MYKÉ

OPS

## RÉPONSES

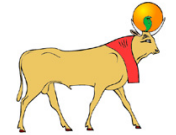
### Trouve le nom de l'épouse du pharaon

Néfertiti

### Reconnais les dieux égyptiens

APIS - Taureau sacré

Apis symbolise la fertilité, la puissance sexuelle et la force physique.



HORUS - Dieu protecteur du pharaon

Horus étant le dieu protecteur du pharaon, il est coiffé de la double couronne royale.



HATHOR - Déesse des festivités et de l'amour

Hathor est considéré comme la mère du pharaon. Quand elle n'est pas représentée comme une vache ou une femme à tête de vache, elle apparaît comme une humaine portant une couronne à cornes encadrant le disque du soleil.



ANUBIS - Dieu funéraire

Anubis est représenté comme un homme à tête de chacal. Le chacal est un charognard qui cherche des cadavres la nuit.



RÊ - Dieu solaire créateur de l'univers

Rê parcourt tous les jours le ciel dans sa barque sacrée et toutes les nuits les mondes souterrains. Les égyptiens considéraient ainsi chaque lever de soleil comme une victoire de Rê contre les ténèbres. Il peut apparaître sous plusieurs formes et notamment celle d'un homme à tête de faucon, coiffé du disque solaire défendu par un cobra.



## La grille des dieux

A	N	U	B	I	S
H	O	R	U	S	R
A	M	O	N	I	H
T	O	S	S	S	T
H	U	E	R	E	A
O	T	T	S	M	P
R	H	H	E	P	I
O	S	I	R	I	S

Amon Anubis Apis Hathor Horus

Mout Osiris Rê Seth Isis

## Jeu des cartouches

### Néfer-titi

Célèbre reine d'Égypte à la beauté légendaire, épouse d'Akhenaton.

### Toutânkh-amon

Pharaon, fils d'Akhenaton, devenu célèbre à la découverte de sa sépulture et de ses trésors par l'archéologue Howard Carter.

### Khé-ops

Pharaon d'Égypte ayant commandité la Grande Pyramide de Gizeh.

### Akhen-aton

Célèbre pharaon d'Égypte, qui a imposé le culte exclusif de Rê.

### Cléo-pâtre

Reine d'Égypte, célèbre pour avoir été la compagne de Jules César puis Marc-Antoine. La légende lui attribue un charme et une beauté exceptionnelle.

### Myké-rinos

Pharaon d'Égypte, célèbre pour avoir fait construire la troisième Pyramide de Gizeh.

## En savoir plus...

La galerie de l'aile Sully du musée du Louvre à Paris possède de nombreux témoignages et objets de cette époque, qui permettent d'avoir un aperçu du quotidien des égyptiens.



Le dossier pédagogique et les visuels du film sont téléchargeables sur notre site [www.splendor-films.com](http://www.splendor-films.com)

**Splendor**  
films

